

NISUTA

Manual del Usuario

Compresor de Aire Portátil

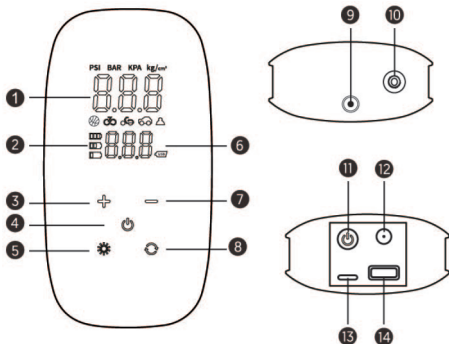
NSAC9P



1. Especificaciones

- Presión de aire máxima 150PSI
- Volumen de aire: 19L/min
- Pistón de 19mm
- Ruido aproximado 60dB
- Batería recargable de litio de 4500mAh
- Tiempo de carga: 2-3 horas
- Función power bank de 5V 1A
- Incluye linterna de 20LM
- Incluye pantalla digital
- Cable de 15CM para conectar al pico de inflado
- Incluye 3 picos de distintos tamaños
- Incluye cable de carga USB C y cable a toma 12V

2. Descripción



1. Display
2. Nivel de batería
3. Botón +
4. Comenzar/detener inflado
5. Encender/apagar linterna
6. Presión deseada
7. Botón -

8. Cambio de modo o de unidad de medida
9. Linterna LED
10. Salida de aire
11. Botón de encendido/apagado
12. Puerto de carga para cable 12V
13. Puerto de carga USB-C
14. Puerto USB-A

3. Accesorios



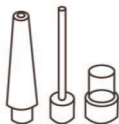
Cable de carga USB-C



Cable de carga 12V
para toma en el auto

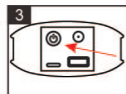
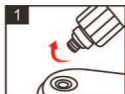


Pico de inflar

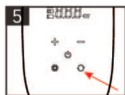
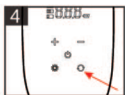


Set de picos

4. Operación



1. Conecte el extremo correspondiente en el inflador
2. Conecte el pico de inflado en la válvula de su vehículo
3. Presione el botón de encendido por 3 segundos para encender el inflador



4. Elija el modo de inflado (⏻ ⏿ ⏻ ⏿)

5. Mantenga presionado por 3 segundos para fijar el modo elegido

6. Determine la presión deseada



7. Haga click ⏻ para comenzar el inflado

8. El compresor se detendrá automáticamente al llegar a la presión deseada, si desea detener el inflado prematuramente presione el botón ⏻

5. Modos



Autos



Motos



Bicicletas

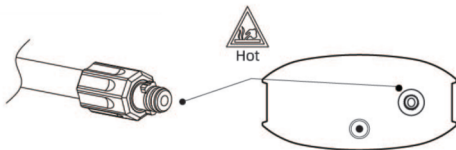


Pelotas



Power Bank

6. Precaución



Tenga cuidado al operar con la válvula indicada ya que se calienta con el uso.

www.nisuta.com | hola@nisuta.com
📞 Soporte Técnico +54 9 11 6628-1252