

NISUTA

NSMICW3

Manual del Usuario

2.4GHz Wireless Microphone



www.nisuta.com | hola@nisuta.com

📞 Soporte Técnico +54 9 11 6628-1252

1. Contenido del paquete



Caja de carga x1



Transmisores del micrófono x2



Receptor USB-C x1



Cable de carga USB-C x1

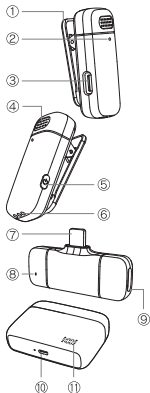


Manual del usuario x1

Nota:

Este producto presenta la función plug and play (enchufe y utilice), no se requiere descargar ninguna aplicación móvil. Múltiples usos: se puede utilizar en contenidos de redes sociales, transmisión en vivo en línea, grabación de vlogs, entrevistas de programas, videos enseñando diversos temas, entre otras cosas.

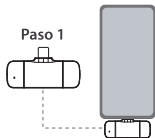
2. Diagrama del producto



1. Clip del micrófono
2. Luz indicadora del micrófono
3. Puerto de carga USB-C del micrófono
4. Filtro de viento del micrófono
5. Botón encendido/apagado del micrófono
6. Pin de carga
7. Conector USB-C del receptor
8. Luz indicadora del receptor
9. Puerto de carga USB-C en el receptor
10. Puerto de carga USB-C de la caja de carga
11. Luz indicadora de la batería de la caja de carga (display)

3. Cómo utilizar el producto

Paso 1: Conecte el receptor al puerto del celular.



Paso 2: Presione el botón 5 (Botón encendido/apagado del micrófono) 3 segundos, la luz indicadora se pone verde y luego el micrófono se enciende.

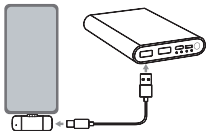


Paso 3: La luz roja del receptor se mantiene siempre encendida. Luego, abra la cámara del celular o la aplicación móvil que desee utilizar para iniciar a grabar.



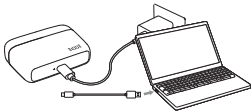
Nota especial: Uso del puerto de carga USB-C en el receptor (9).

No hay batería en el receptor y no necesita ser recargado. Si la batería del celular es baja y usted necesita seguir grabando, éste puede ser cargado directamente a través del puerto de carga USB-C, presente en el receptor, sin verse obligado a tener que cortar su transmisión en vivo/trabajo/etc.



4. Cómo cargar el producto

1. Carga de la caja de carga: Use el cable de carga USB-C para conectar su computadora encendida o una fuente de alimentación (no viene incluida en el producto) con la caja de carga. El display de la caja de carga (11) se encenderá y el símbolo de la batería parpadeará/titilará.

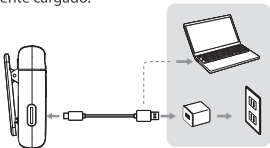


2. Carga del transmisor del micrófono

a. Ponga el transmisor del micrófono dentro de la caja de carga y ciérrela. El display de la caja de carga (11) se encenderá y el símbolo de la batería parpadeará/titilará.



b. Use el cable de carga USB-C para conectar su computadora encendida o una fuente de alimentación (no incluida en el producto) al transmisor del micrófono. La luz roja se mantendrá encendida durante la carga y se apagará una vez que esté completamente cargado.



5. Luz indicadora

» Transmisor del micrófono

Función	Botón	Luz indicadora
Encendido (sin conectar)	Mantenga presionado 3 segundos el botón 5 (Botón encendido/apagado del micrófono).	Las luces rojas y verdes parpadean alternativamente.
Apagado	Mantenga presionado 3 segundos el botón 5 (Botón encendido/apagado del micrófono).	La luz se apaga.
Conectado	/	La luz verde está siempre encendida.
Cancelación de ruido	Se enciende automáticamente.	La luz verde está siempre encendida.
Reverberación (reverb)	Presione 3 veces para encender o para apagar.	La luz roja titila una vez y luego la luz verde se mantiene siempre encendida.
Modo silencio (mute) activado	Presione 2 veces.	La luz verde titila.
Modo silencio (mute) desactivado	Presione 2 veces.	La luz verde está siempre encendida.
Cargando	/	La luz roja está siempre encendida.
Carga completa	/	La luz se apaga.
Batería baja	/	La luz roja titilará cada 10 segundos.

» Receptor del micrófono

Función	Operación	Luz indicadora
Encendido (no emparejado con el transmisor del micrófono)	Se enciende automáticamente luego de conectarlo en el puerto del celular.	La luz roja titila/parpadea.
Apagado	Se apaga automáticamente luego de desconectarlo.	La luz se apaga.
Emparejado con el transmisor del micrófono	/	La luz roja está siempre encendida.

6. Especificaciones

1. Transmisión inalámbrica: 2.4GHz
2. Tasa de frecuencia: 20Hz – 20kHz
3. Frecuencia de muestreo: 48kHz
4. Distancia de transmisión (sin obstáculos): ≥ 20 metros
5. SNR: ≥ 75 dB
6. Sensibilidad: $-38\text{dB} \pm 3\text{dB}$
7. Capacidad de la batería del transmisor: 80mAh
8. Capacidad de la batería de la caja de carga: 500mAh
9. Tiempo de carga estimado de la caja: 4 horas
10. Tiempo de funcionamiento aproximado: 7 horas
11. Puerto de carga USB-C, receptor con conector USB-C
12. Peso: 85.5g
13. Tamaño: 86*63*29mm