



1. Contenido del paquete

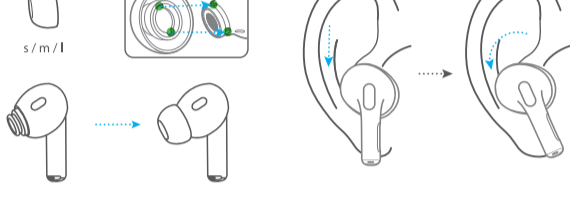


2. Parámetros

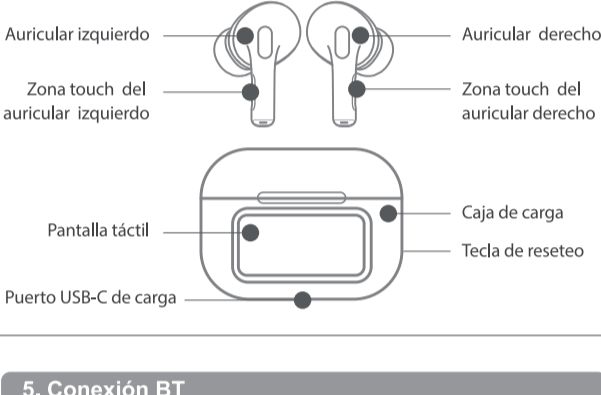
- Incluye pantalla táctil multifunción en la caja de carga, desde donde se pueden ir cambiando entre 13 modos tales como: cronómetro, encuentra tus auriculares, ecualizador, asistente de voz, alarma, etc
- Versión de BT: JL7012D8+ 7003D8+AI V5.4
- Soporta ANC+ENC para reducción de ruido
- Con encendido y conexión automática al sacarlos de la caja de carga
- Incluye botón táctil multifunción
- Incluye 2 micrófonos
- Caja de carga con batería de 500 mAh
- Auricular con batería de 30 mAh
- Distancia de transmisión: 10 metros aprox. (dependiendo del ambiente)
- Tiempo de uso: 4.5 horas (aprox.)
- Tiempo de carga: 1 hora (aprox.)

3. Modo de uso

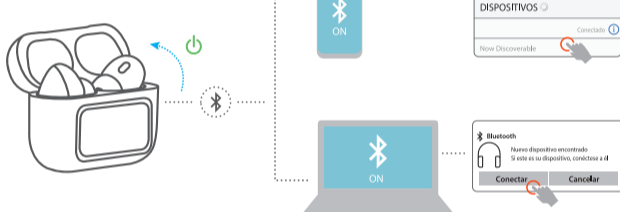
- Pruebe distintos tamaños para lograr un ajuste perfecto y un mejor rendimiento de audio.
- Acomódelo en una posición cómoda.



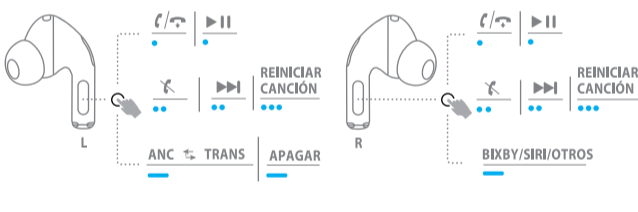
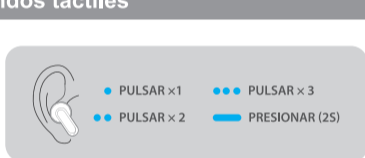
4. Diagrama del producto



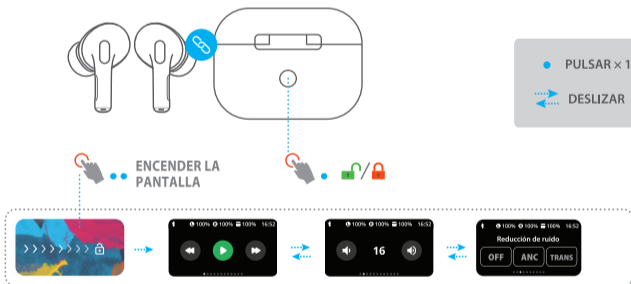
5. Conexión BT



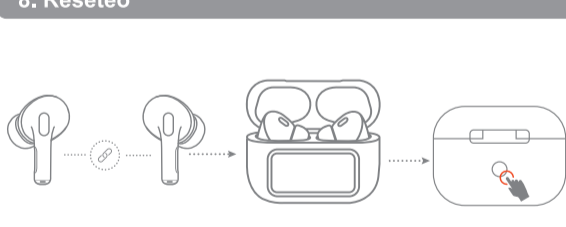
6. Comandos táctiles



7. Comandos táctiles de la pantalla

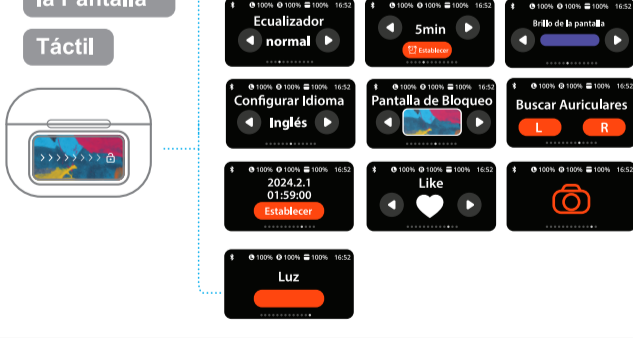


8. Reseteo



Presione durante 8 segundos para restablecer la pantalla de inicio

9. Modos de la Pantalla Táctil



10. Precauciones

1. Por favor, coloque los auriculares fuera del alcance de los niños.
2. No desmonte, repare ni transforme este producto usted mismo.
3. Cuando los auriculares no se utilicen durante un largo tiempo, cárguelos cada 3 meses para prolongar la vida útil de la batería.
4. No exponga la batería a entornos de alta temperatura, como la luz solar y el fuego.
5. Cargue la batería de la caja de los auriculares utilizando un cargador (no incluido) de 5V y que tenga al menos 1 amper.
6. Al cargar la caja de los auriculares utilice el cable que viene incluido y una fuente de alimentación 5V (no incluida). No cargue sus auriculares desde los puertos USB de su PC, puede causar daños a la batería.