

# NISUTA

## Configuración Software

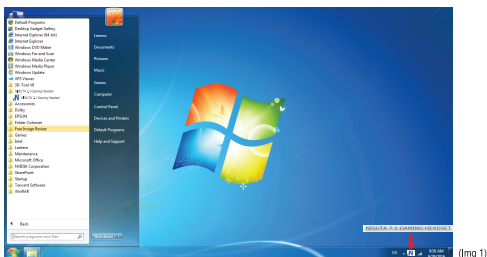
NS-AUGZ450



[www.nisuta.com](http://www.nisuta.com)

# Ajustes Principales

1. Como muestra la imagen (Img 1), haga doble click en el icono indicado.

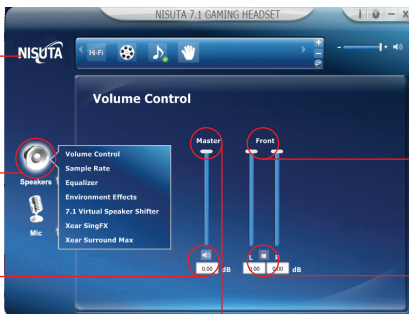


## Control del Volumen

Click a la web Nisuta

Doble click en el icono indicado para configurar el sonido

Modo silencio (mute)

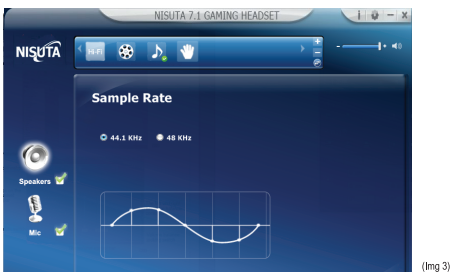


Control de balance del volumen

Bloquear control de balance individual

Barra de control de volumen

## Frecuencia de Sonido



## Ecuador

Habilitar Ecuador



(Img 4)

El ecualizador permite

- |                        |                                   |
|------------------------|-----------------------------------|
| 1. 10 bandas de ajuste | 10. Modo Opera                    |
| 2. Modo Dance          | 11. Modo Jazz                     |
| 3. Modo SoftRock       | 12. Modo Trable                   |
| 4. Modo Bass           | 13. Por defecto                   |
| 5. Modo Rap            | 14. Modo personalizado            |
| 6. Modo Rock           | 15. Seleccione modo personalizado |
| 7. Modo Classic        | 16. Definir nombre                |
| 8. Modo Metal          | 17. Añadir un nuevo modo          |
| 9. Modo Live           | 18. Eliminar modo                 |

*Nota: Al utilizar el ecualizador obtendrá una mejor calidad de sonido*

## Simulación de Sonido Ambiental

Activar simulación de sonido ambiental



Mas opciones  
Tipo de sonidos ambientales

Dimensiones del cuarto

(Img 5)

Audio Ambiente	Dimensiones del cuarto
1. Teatro	6. Pequeño
2. Bajo el agua	7. Mediano
3. Baño	8. Grande
4. Bar de musica	
5. Mas opciones	

## Control de Sonido Virtual 7.1

Habilitar control de sonido virtual 7.1

1. Girar sentido Horario
2. Girar sentido Antihorario
3. Rotacion libre
4. Rotacion Manual
5. Restaurar configuracion por defecto



Ajustes

( Img 6)

## Configuración de tono

Habilitar cambios

Habilitar disipación de voz



Cambio de estado

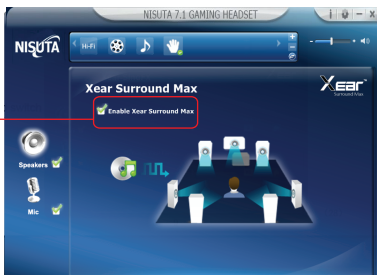
Control de tono

Eliminar disipación de voz

( Img 7)

## Sonido Sourround Xear

Sonido surround



( Img 8)

## Configuración del Micrófono

Control de volumen

Monitor control de volumen

Silenciar microfono

Silencia el monitoreo



(Img 9)

Muestreo de frecuencia del micrófono



(Img 10)

## Modo Karaoke

Simulador de voz:

1. Mounstro
2. Personaje
3. Voz Masculina
4. Voz Femenina

Activar ECO en microfono

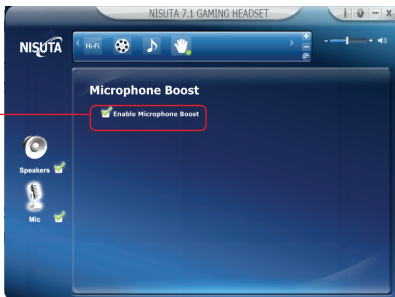
Activar voz enmascarada



(Img 11)

## Ajuste de Volumen del Micrófono

Potenciar micrófono



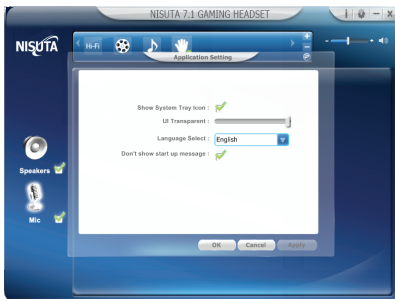
( Img 12)

## Información del Driver



( Img 13)

## Ajustes Básicos



( Img 14)