

NISUTA

Guía de Instalación

NS-COUSAU7



Descripción del Producto

Este Conversor USB a audio 7.1 de 8 canales y sonido envolvente con salida digital, ofrece las mejores características para un sonido perfecto.

Soporta una frecuencia de 48/44.1 KHz tanto para reproducción como para grabación.

Soporta SCMS, encendido remoto por USB (Remote Wake Up) y MIC estéreo.

Características

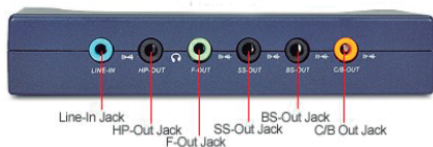
- Conversor USB a audio 7.1 externo 3D
- Cumple con la especificación USB 2.0/1.1 y 1.0
- 8 Canales de salida DAC con resolución 16-bit. Control de volumen y función mute. Buffer en el auricular 2x interpolador para datos play back digital mejorando la calidad.
- 2 Canales de entrada ADC con resolución 16-bit. Filtro digital alternado programado por driver para mejorar la calidad
- Cumple con SCMS (Serial Copy Management System)
- Soporta velocidad de muestra 48/44.1 KHz
- Audio Dolby Digital mediante la salida SPDIF
- Soporta encendido remoto USB (Remote Wake Up)
- Soporta MIC estéreo
- Salida de auricular adicional con fuente seleccionable y sensor de jack de micrófono
- Soporta MCU con dos cables de interfaz serial
- Control de volumen maestro por defecto; control de volumen por canal con driver C-Media
- Se recomienda Intel®Pentium®II 366MHz o superior, 100MB de espacio disponible en disco
- Soporta 98/98SE/Me/2000/XP/Vista/7/8/10

Esta guía lo ayudara a configurar este dispositivo.



Nota

Recuerde que este dispositivo es "Plug and Play" lo que significa que la instalación del programa que viene en el CD es opcional.



Instalación

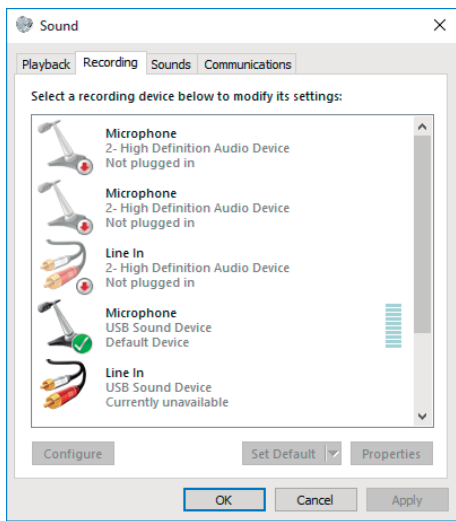
Instalación sin CD

1. Conecte el cable USB al puerto indicado y el otro extremo del cable conéctelo a su computadora. Luego reinicie la PC.



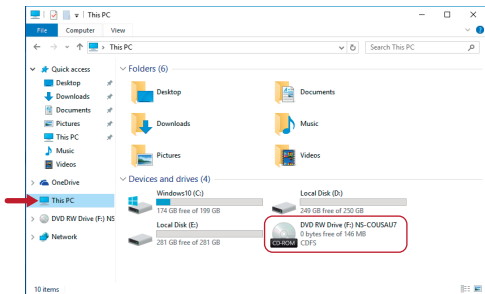
Puerto USB

2. Ingrese en Panel de Control. Haga click en el icono de Sonido y seleccione este dispositivo como predeterminado tanto en Reproducción como en Grabación.

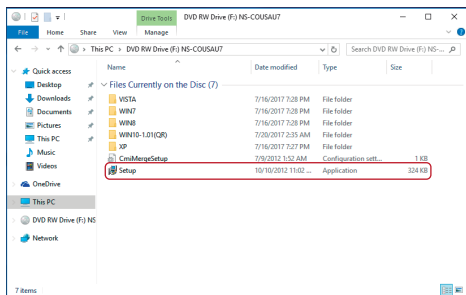


Instalación con CD

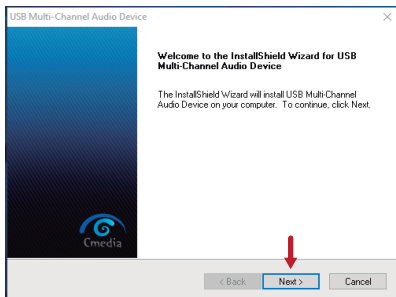
1. Inserte el CD en la lectora de su PC. Luego diríjase a "Este Equipo" y seleccione la unidad "DVD RW Drive (F:) NS-COUSAU7".



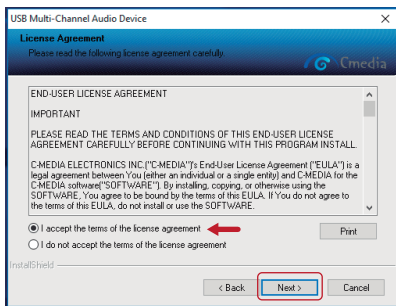
2. Haga click en “Setup” para iniciar el asistente de instalación.



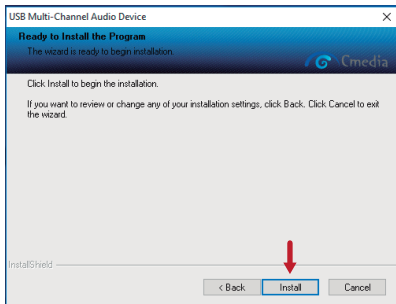
3. Haga click en “Siguiente”.



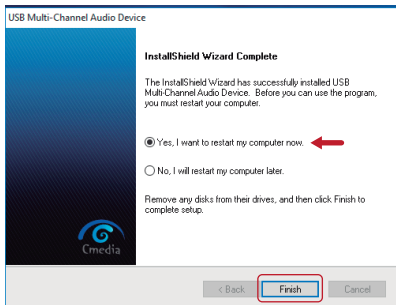
4. Lea y acepte los términos y condiciones; haga click en “Siguiente”.



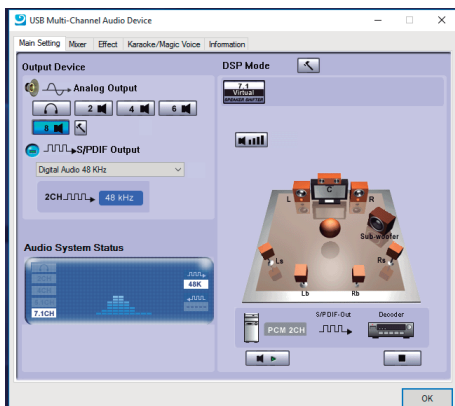
5. Haga click en “Instalar” para comenzar con la instalación.



6. Para completar la instalación debe reiniciar su PC. Seleccione la opción deseada y haga click en “Finalizar”.



7. La instalación ha finalizado con éxito.
Ahora puede utilizar el dispositivo y realizar los ajustes deseados.



www.nisuta.com | hola@nisuta.com

 Soporte Técnico +54 9 11 6628-1252