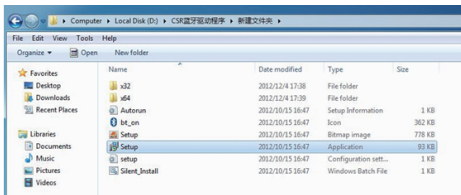
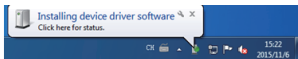
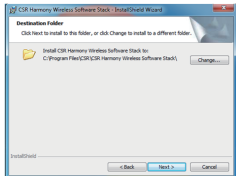
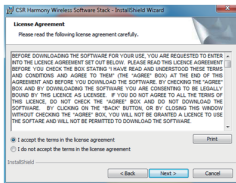
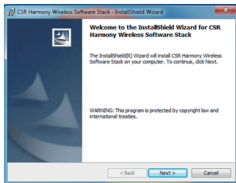


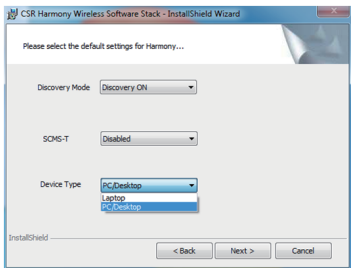
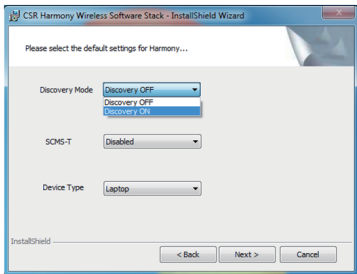
1. Conecte el adaptador BT a la PC. Aparecerá un aviso diciendo “Instalando Controladores del Dispositivo”. Inserte el CD que contiene los drivers y haga click “Setup.exe” para iniciar



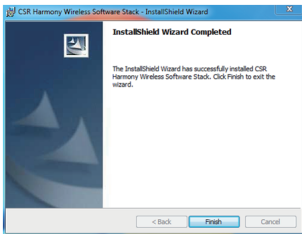
2. Seleccione el idioma correspondiente y luego confirme
3. Seleccione “Siguiente” (Next), acepte los términos de la licencia, seleccione una carpeta de destino y haga click en “Siguiente”



4. Configuración de Armonía BT: Despliegue el menú “Discovery Mode” y actívalo. Luego active o desactive el SCMS-T, seleccione el tipo de dispositivo correspondiente y finalmente haga click en “Siguiente”

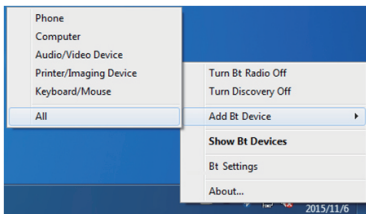


5. Instalación Completa!

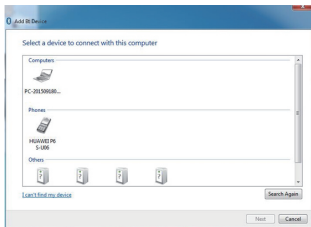


Sincronización con el Celular

1. En la Barra de Herramientas haga click derecho sobre el icono del dispositivo y luego seleccione la opción "Agregar Dispositivo BT" (Add BT Devices)

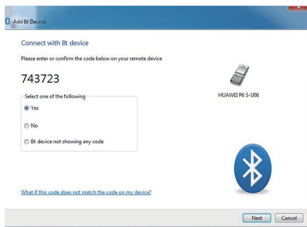


2. Haga click en “Agregar Dispositivo BT” nuevamente

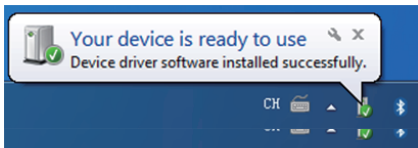
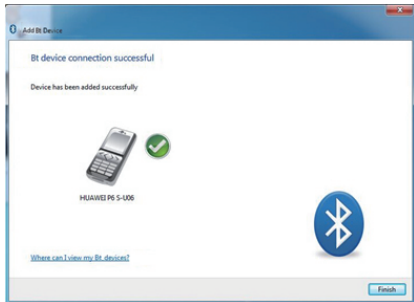


3. Haga doble click en el dispositivo con el cual quiere sincronizarse

4. Confirme la sincronización en su celular, luego en la PC haga click en “Siguiente”

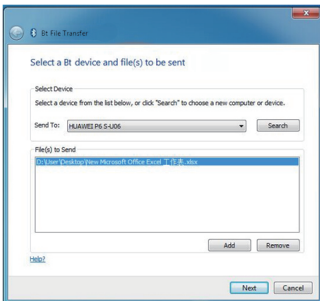
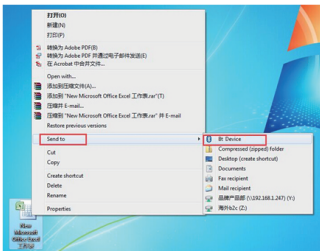


5. La sincronización ha sido completada!



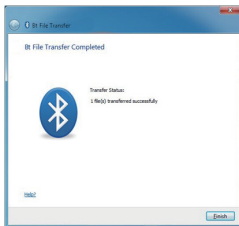
Transferencia de datos

1. Haga click derecho sobre el archivo que desea transferir y luego seleccione "Enviar a Dispositivo BT" (Send to BT Device)



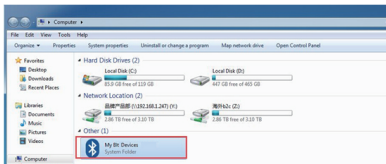
2. Seleccione el dispositivo receptor y haga click en “Siguiente”

3. En su teléfono haga click en “Aceptar” para iniciar la transferencia de datos

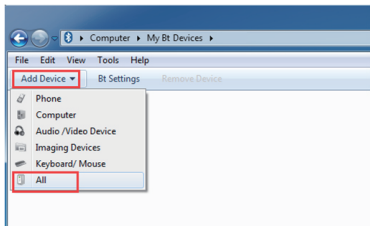


Sincronización de Auriculares

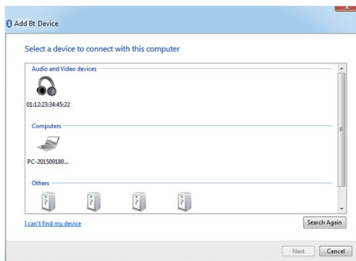
1. Haga click en el icono “Mi PC” y seleccione “My BT Devices”



2. Haga click en “Agregar Dispositivo” y luego seleccione “Todos” (All)

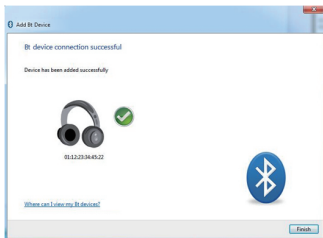


3. Inicie la búsqueda de dispositivos

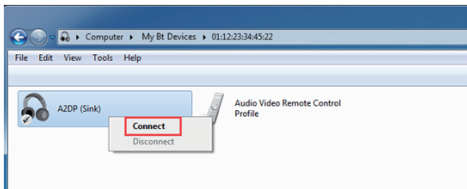


4. Haga doble click en el icono correspondiente al dispositivo que desea sincronizar

5. La sincronización se ha completado con éxito!

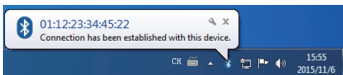


6. Haga click en “My BT Devices”. Luego haga click sobre el dispositivo sincronizado.



7. Haga click en el icono “A2DP” para configurar la conexión

8. La conexión ha sido completada con éxito!



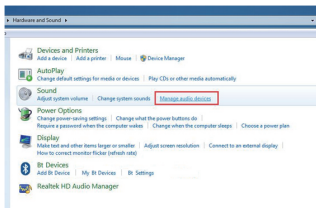
Solución de problemas

1. La conexión con A2DP ha sido completado con éxito pero no hay señal de salida

- Solución: Ingrese a "Panel de Control" y luego haga click en el icono "Dispositivos de Audio y Sonido" para configurar las opciones de voz



Haga click en administrar dispositivos de audio



Abra la configuración de sonido y cambie la salida de audio predeterminada. Luego seleccione el auricular que ha conectado como predeterminado y por último haga click en “Guardar” (Set Default)

