

USB 3.0

Adaptador de USB 3.0 a RED de 10/100/1000 Mbps NS-COUSRED3G

MANUAL REV.1.0

Introduccion

Este adaptador USB 3.0 a Red es una solucion efectiva que convierte su puerto USB en un puerto Ethernet 10/100/1000 base T. Es ideal para conectarse a una red en un PC, notebook utilizando el puerto USB.

Caracteristicas

- . Soporta velocidad 10/100/1000.
- . Soporta Auto MDIX.
- . Compatible con USB 1.0, 1.1, 2.0, 3.0
- . Soporta modos de alta velocidad USB.
- . IEEE 802.3, 802.3u y 802.3ab (10Base-T, 100Base-TX, 1000Base-TX)
- . Soporta Full-duplex y half-duplex.
- . Soporta paquetes Jumbo de mas de 9KB.
- . Soporta modo suspensivo y wake up remoto via link up y magic packet.

Contenido

- Antes de la instalacion revise los items en la caja.
- 1 X Adaptador USB a Red.
 - 1 X Driver (CD).
 - 1 X Guia de instalacion rapida.

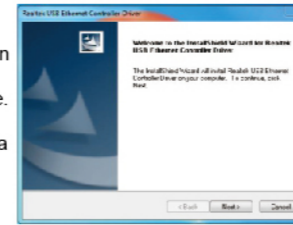
Requerimientos del Sistema

- . Windows XP, Vista, Win 7, Win 8, Win 8.1 y Win 10
- . Mac Os 10.6 o superior

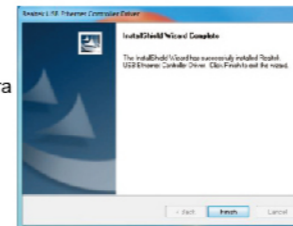
Instalando Drivers

Nota: No conecte este dispositivo a su computadora antes de haber terminado la instalacion.

1. Inserte el Cd provisto en la lectora. Haga doble click en Setup.exe en la carpeta del driver para iniciar el asistente.



2. Espere a que el programa instale los drivers.



3. Haga click en Finalizar para completar la instalacion.

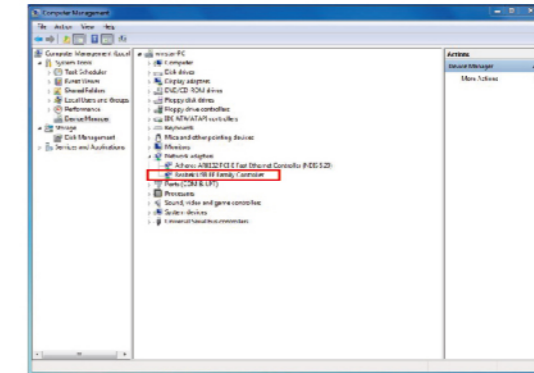
4. Conecte el dispositivo al puerto USB de su computadora. Dependiendo del OS de su computadora pueden ocurrir distintas situaciones.

5. Siga las instrucciones descriptas a continuacion para completar la instalacion del dispositivo.

Verificando la instalacion del driver

Para verificar la instalacion del dispositivo, por favor revise los siguientes pasos:

En Windows: Click derecho en el icono de Mi PC en el escritorio luego seleccione Propiedades > Administrador de dispositivos.



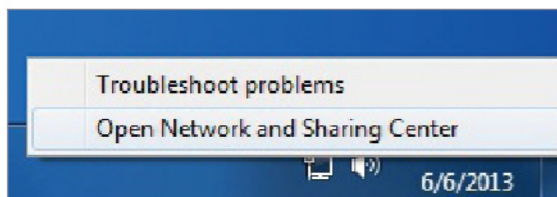
En el grupo de adaptadores de red, un item similar a Realtek USB FE Family Controller aparecera.

Si hubiera una pregunta o una marca de exclamacion al lado de este item, quiere decir que el driver no fue instalado correctamente. Por favor elimine el item, desconecte el adaptador y repita la instalacion.

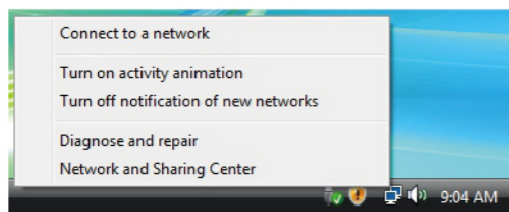
Conectandose a una red

Ahora puede conectar sus dispositivos, switch, router, DSL/ cable modem, al adaptador de USB a red a traves de un cable de red.

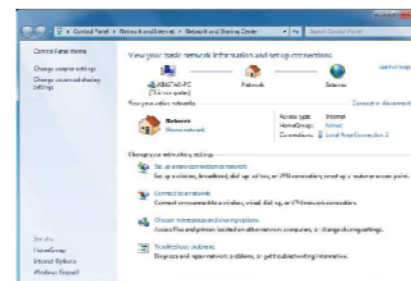
Nota sobre cable de red
. Algunas veces un cable de red cruzado es necesario para una conexion correcta pero como este dispositivo soporta Auto-MDIX, no es necesario este cable.
En red gigabits utilizar cables categoria 6.
En Windows 7, una ventana aparecera indicando la velocidad de conexion.



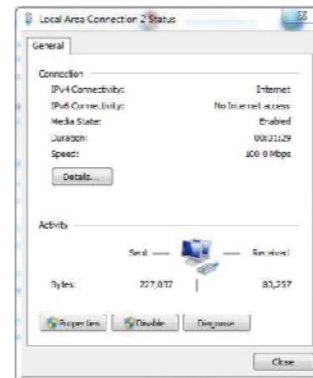
1. Click derecho en el icono de red del sistema y seleccione Centro de redes y recursos compartidos.



2. Click en Estado.



3. La velocidad actual de la conexion se podra ver ademas de la informacion general de la conexion.

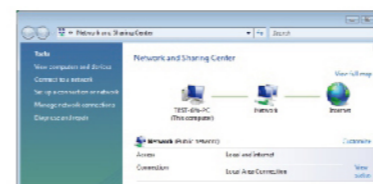


Configurando las opciones de red

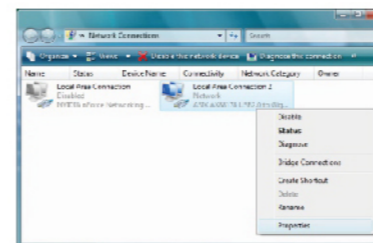
Debe configurar su adaptador USB acorde a su red. Si usted esta inseguro acerca de su configuracion, consulte con su administrador para asistencia. La siguiente descripcion explica como lanzar la ventana de configuracion de Windows para su adaptador de red.

Para configuraciones de red de su adaptador en Windows:

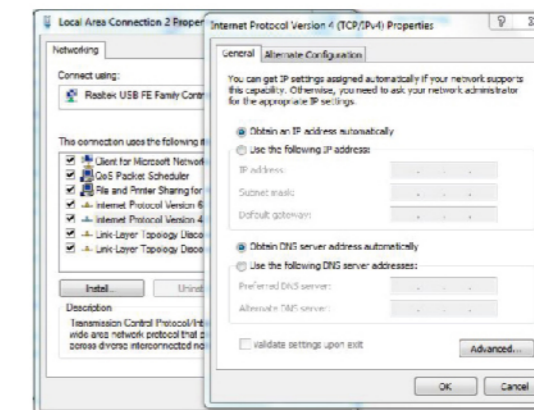
1. Click derecho en el icono de la red y seleccione Centro de redes y recursos compartidos.



3. Click derecho en conexion de area local y luego en Propiedades.



4. Luego aparecera la ventana de conexion de area local para realizar configuraciones requeridas.



www.NISUTA.com
0810-222-7542
SOPORTE TECNICO