

Precaución!

- Cuando la carga de la batería del cargador es menor a 20%, no utilice el mismo. Puede ocasionar daños al cargador.
- No conecte las pinzas roja y negra entre si con el arrancador encendido, ocasionara corto circuito.

CUIDADO

RIESGO DE EXPLOSION SI LA BATERIA ES REEMPLAZADA
POR UN MODELO INCORRECTO
UTILICE BATERIAS ACORDES A LAS INSTRUCCIONES.

www.NISUTA.com
0810-222-7542
Soporte Tecnico



NISUTA



Vehiculos



NS-JS25

ARRANCADOR MULTIFUNCIÓN PARA AUTOMOVIL

Instrucciones de Uso



Arrancador
de
Vehiculos



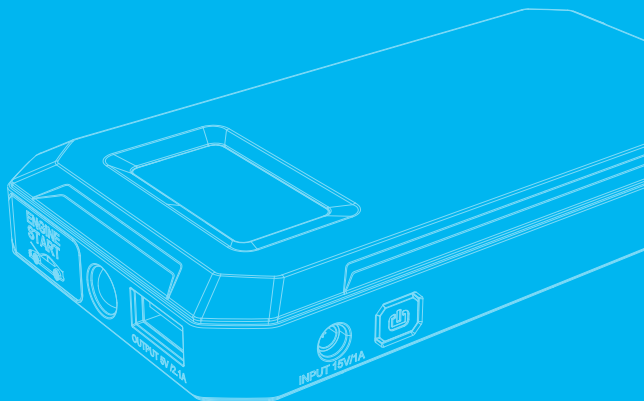
Alta
Seguridad



Energia
Movil



Iluminación
de Emergencia



Advertencia

Por favor lea las instrucciones cuidadosamente, utilice el producto de acuerdo con las instrucciones de uso. Le sera mucho más cómodo y rápido si se familiariza con el producto.

Preguntas Frecuentes

Pregunta

¿Cuántas funciones tiene el arrancador?

Respuesta

La función principal es arrancar un automóvil, cuando éste no tiene mas batería. Tambien sirve para proporcionar energía a teléfonos celulares, PSP, MP3, MP4, camaras digitales y otro tipo de productos.



Pregunta

¿Como enciende la luz led?

Respuesta

- 1_Presione el botón de encendido por 3 segundos.
- 2_Presione el mismo botón otra vez para cambiar a modo precaución.
- 3_Presione una vez más el mismo botón para cambiar a modo SOS.



Pregunta

¿Cuanto tarda en cargarse por completo el arrancador y como lo utilizo para cargar el teléfono celular?

Respuesta

*Para cargar el arrancador por completo toma de 2 a 3 horas.

*Para cargar el teléfono debe conectar el cable de alimentación del mismo a la interfaz de salida USB.



Pregunta

¿Que sucede si se invierten el positivo y negativo al conectar las pinzas?

Respuesta

El fusible se fundirá, de esta manera se cortará el circuito y se evitarán daños al equipo.

Pregunta

¿Como se carga el arrancador?

Respuesta

Puede hacerlo usando la fuente de alimentación de 220v, o mediante el cargador a la toma de 12v del automóvil. En cualquiera de los dos opciones inserte el plug del cargador provisto en la entrada "INPUT 15v/1A", luego la carga iniciará.

En la pantalla LCD aparecerá la palabra "IN" cuando en la pantalla indique 100%, el arrancador habrá finalizado la carga.



Detalles del Producto

- Ciclo de Vida: 1000 usos.
- Salida: 5v/2.1A.
- Entrada: 15v/1A.
- Corriente de Arranque: 200A.
- Pico de Corriente: 300A (<3S).
- Temperatura Operativa: -20°C a 60°C
- Tamaño: 138x72x21 mm
- Peso: 300Grs.

AVISO

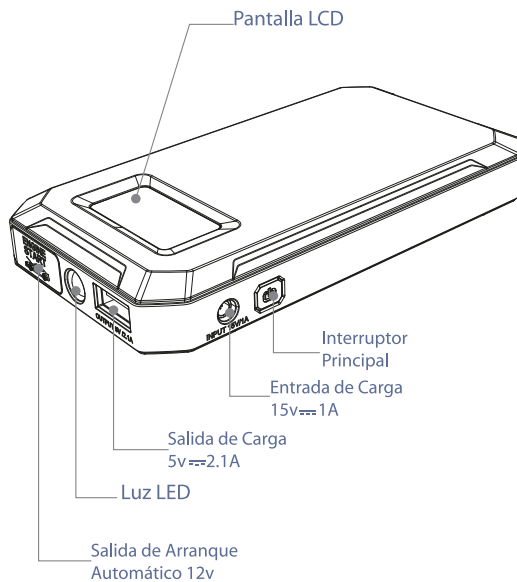
1. No invierta los cables, positivo y negativo.
2. Cada dos intentos de arranques espere 15 segundos.
3. No conecte ambos cables, positivo-negativo, a la vez con el arrancador encendido puede generar daños.
4. En caso de no utilizar el arrancador por un tiempo determinado, tenga en cuenta que debe cargarlo cada tres meses.
5. Durante el tiempo de carga o uso del arrancador es normal que eleve su temperatura.
6. Se recomienda utilizar el arrancador en ambientes libres de humedad, altas temperaturas o fuentes de ignición.
7. Guarde el arrancador en un lugar seco libre de humedad y materiales corrosivos.
8. No utilice químicos para limpiar el arrancador tal como detergente o jabón.
9. En caso de que la batería se infle o emite olor a quemado, por favor detenga su uso inmediatamente.
10. No deje caer el producto mientras se está usando.
11. Mantenga alejado del uso de los niños.
12. Por favor no deseche el producto o su fuente de alimentación, cuide el medio ambiente.
13. No conecte las pinzas roja y negra entre si con el cargador encendido, ocasionara corto circuito.



Contenido y Accesorios



Detalle del Producto



Pregunta

¿Como encender el auto?

Respuestas

Si el automóvil no enciende por sus propios medios (BATERIA), el arrancador Nisuta lo hará de manera eficiente.

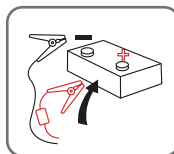
*El primer lugar, revise la cantidad de carga del arrancador, generalmente un automóvil puede arrancar con un 20% de carga.

*En segundo lugar, conecte el positivo y negativo a la batería del automóvil, luego conecte el plug de gel sílica en la posición correspondiente.

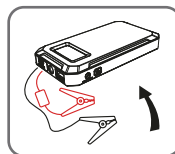
*En tercer lugar, encienda el automóvil, si el vehículo no enciende, aguarde unos segundos, e intente de nuevo hasta que encienda.



Uso del Cargador en Baterías



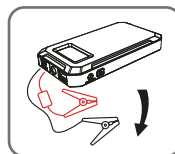
Pinza Roja en +
Pinza Negra en -



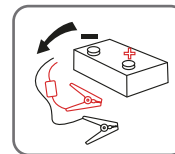
Conectar la ficha de las pinzas al arrancador



Arranque el automóvil



Desconecte la ficha de las pinzas del arrancador



Remueva las pinzas de la batería

Instrucciones de Operación

En primer lugar confirme que el arrancador este mínimo al 20% de su capacidad, luego conecte el positivo y negativo a la batería del automóvil y arranque el mismo.