

NISUTA

Manual del Usuario

Micrófono USB Condensador Profesional

NS-MICG4



www.nisuta.com

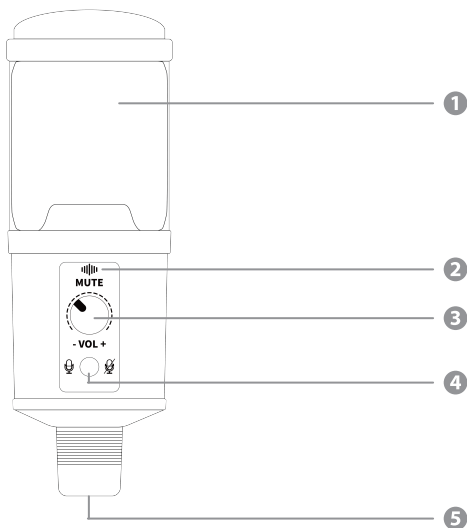
Estructura del producto



Especificaciones

- Frecuencia: 20Hz-20kHz
- Patrón polar: Cardiode
- SPL. Max: 115dB
- Radio S/N: 78dB
- Cable USB: USB-A a USB-B
- Alimentación: USB DC5V
- Longitud del cable: 1,5m
- Sensibilidad: 25 mV/Pa(-36sB+2dB)
- Frecuencia de muestreo: 48kHz—192kHz;16bit—24bit;
- Nivel de entrada de audio máximo: 104dB
- Rango dinámico: 117dB(1kHz<1%T.H.D)

Partes del micrófono

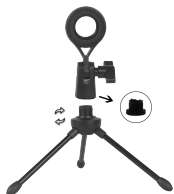


- ① Malla metálica
- ② Indicadores de reducción de ruido
- ③ Perilla multifunción: 1. Controla el volumen rotando la perilla de + a -.
2. Gire la perilla para silenciar y presiónela por 3 segundos para activar o desactivar la reducción de ruido.
- ④ Indicador de silencio: Luz verde (normal) / Luz roja (silenciado).
- ⑤ Interfaz USB

Instalación del micrófono

A. Ensamble del trípode

1. Coloque el trípode a la base como muestra la imagen y gírelo en sentido horario.



(pic 1)

2. Coloque el micrófono en la base como muestra la imagen.



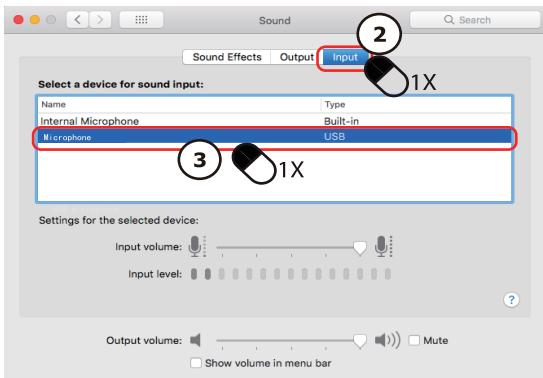
(pic 2)

B. Instalación en PC

3. Conecte el cable USB del micrófono a su PC (compatible con Win/Mac).

• Operación en MAC:

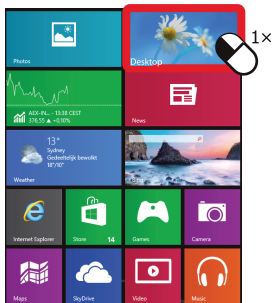
1. Haga click en el símbolo de Apple en el borde superior izquierdo de su pantalla y seleccione Preferencias de sistema.
2. Haga click en "Sonido" para abrir las opciones de sonido.
3. Seleccione un dispositivo para entrada de sonido.
4. Seleccione "Audio USB" de la lista de dispositivos y luego ajuste el nivel de entrada.



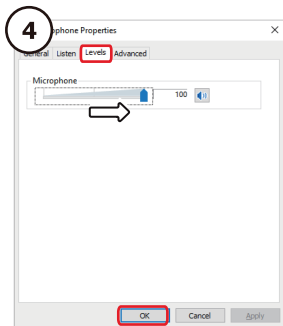
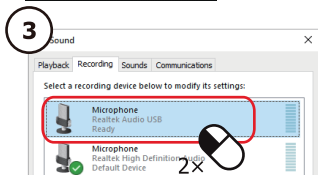
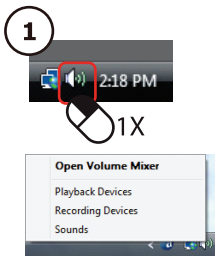
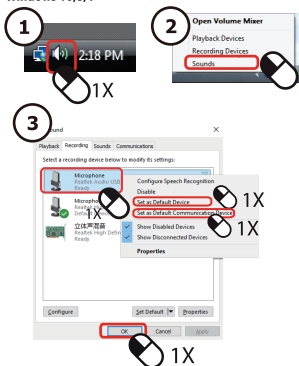
• Operación en Windows:

1. Abra el menú de Panel de control.
2. Abra la carpeta de Preferencia de sonido.
3. Haga click en Grabar y elija AUDIO USB, luego ajuste el nivel de entrada

Windows 8

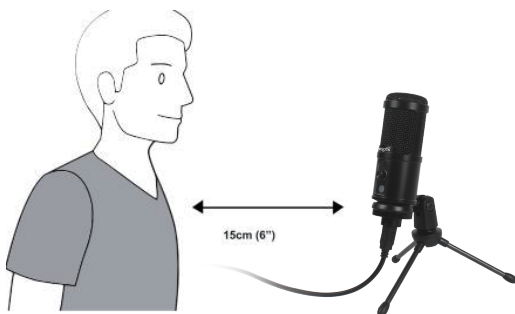


Windows 10,8, 7



Notas

1. No cubra el micrófono con sus manos.
2. No exponga el micrófono a humedad, polvo o líquidos.
3. Para un correcto uso de micrófono debe situarse a 15-30cm de este y el mismo debe estar en un ángulo de 45 grados.



www.nisuta.com

📞 Soporte Técnico +54 9 11 6628-1252



NISUTA

www.nisuta.com