

NISUTA

Manual del Usuario

Mouse Inalámbrico 2.4 GHz
NS-MOW39



www.nisuta.com

Especificaciones



Tamaño: 106*62*40mm

Peso Neto: 63 g

Chipset: TELINK TLSR8510 + PixArt 3065

Frecuencia: 2.4 GHz ISM

Canal: 2MHz

Receptor: NANO USB

Sensibilidad RX: -84dbm@2Mbps

Nivel DPI: 1000dpi---1200 dpi --1600dpi

Distancia de detección: <10M.

Temperatura operativa: -40°C~ +85°C

Voltaje operativo: 1.5V

Funciona con una pila AA, no incluida.

Compatible con la mayoría de los sistemas operativos.

Modo ahorro de energía

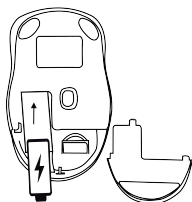
Modos de ahorro	¿Cómo ingreso a ese modo?	¿Cómo reactivo el mouse?
Modo 1	Deje de mover y de apretar los botones	Mueva el mouse, presione un botón o gire el scroll
Modo2	No utilice el mouse por al menos 2 min	Mueva el mouse, presione un botón o gire el scroll
Ahorro profundo	No utilice el mouse por al menos 10 min	Presione el botón derecho o izquierdo

¿Cómo utilizar el mouse?

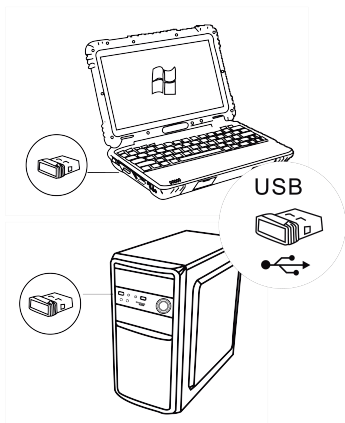
1. Abra el compartimiento de la pila AA .



2. Coloque la pila AA en el compartimiento asegurándose que el + y – de la pila coincida con los signos en el mouse. Luego retire el receptor NANO USB y cierre la tapa del compartimiento.



3. Encienda su computadora, inserte el NANO USB en un puerto USB habilitado. Una vez hecho esto el mouse se conectará al receptor automáticamente.



4. Puede cambiar el nivel de los DPI entre 1000-1200-1600 dpi presionando el botón DPI que se encuentra en la parte superior del mouse.

www.nisuta.com | hola@nisuta.com

🗨 Soporte Técnico +54 9 11 6628-1252