



# Manual del Usuario Multimedia Wireless Combo

**NSWI88CO**



www.nisuta.com | hola@nisuta.com  
Soporte Técnico +54 9 11 6628-1252

### 1. Contenido del paquete

- Teclado inalámbrico
- Mouse inalámbrico
- Manual del usuario
- Receptor USB

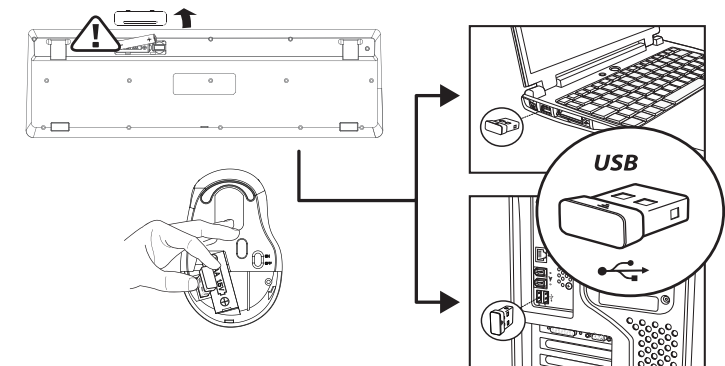
### 2. Características

- Conectividad Wireless 2.4GHz RF
- Distancia de funcionamiento 10m
- Compatible con Win XP/7/8/10/11 y mac x10.4 o superior
- Impresión de teclas láser para mayor durabilidad
- Tamaño del teclado 432.17x134.13x26.7mm
- Incluye receptor USB nano
- Incluye 107 teclas, 12 de ellas con función multimedia
- El teclado funciona con 1 pila AAA (no incluida)
- Incluye mouse con 1600 DPI
- Tamaño del mouse 103.7x65.4x38.95mm
- El mouse funciona con una pila AA (no incluida)

### 3. Instalación de la batería y conexión

1. Retire la tapa situada en la parte de atrás del teclado y del mouse para colocar la pila AAA (teclado) y AA (mouse) respetando la polaridad +/-.  
Por favor, asegúrese que la pila sea nueva (totalmente cargada) y se encuentre en perfecto estado.

2. A continuación coloque el receptor USB en un puerto USB libre de su PC. La PC realizará los ajustes y configuraciones automáticamente para que pueda usar su teclado y mouse con total normalidad.



### 4. Teclas multimedia

El teclado cuenta con 12 teclas multimedia. Presione la tecla Fn y, sin soltarla, presione la tecla multimedia que desee.

- Fn + F1 **Abrir reproductor multimedia**
- Fn + F2 **Bajar volumen**
- Fn + F3 **Subir volumen**
- Fn + F4 **Mutear**
- Fn + F5 **Reiniciar la canción/ Canción anterior**
- Fn + F6 **Siguiente canción**
- Fn + F7 **Play/Pausa**
- Fn + F8 **Detener la reproducción**
- Fn + F9 **Abrir el navegador de Internet**

### 5. Resolución de problemas

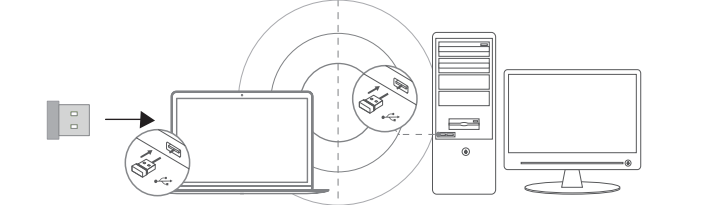
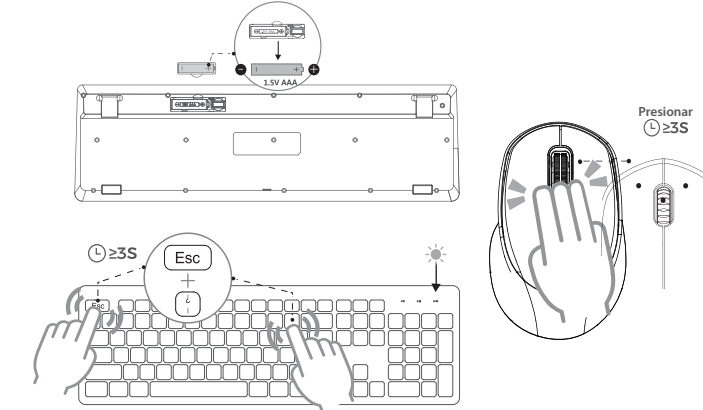
Si el teclado o el mouse no funcionan correctamente, por favor, pruebe las siguientes opciones:

1. Compruebe el estado de la pila, que esté colocada correctamente y que respete la polaridad +/-.
2. Presione al mismo tiempo las teclas "ESC" y "i/i" para entrar en el modo de emparejamiento. El indicador de la parte superior derecha parpadeará.

**Nota:** La combinación de teclas anterior se refiere a computadoras con sistema operativo Windows. Es posible que no funcione en computadoras con sistema operativo MacOs y Linux o que las funciones sean diferentes

### 6. Instrucciones de seguridad

3. Vuelve a insertar el receptor en un puerto USB de tu PC que funcione correctamente.
4. Asegúrese que el teclado se encuentre cerca del receptor y que no haya objetos que obstaculicen la comunicación inalámbrica. Cuando la luz del indicador se apague, podrás usar el teclado nuevamente.
5. Si el mouse no funciona, pulse simultáneamente el botón derecho, la rueda central y el botón izquierdo para entrar en el modo de emparejamiento. Vuelva a introducir el receptor USB en la PC y mueva el mouse durante 20 segundos para comprobar que el cursor responda correctamente.



### 6. Instrucciones de seguridad

- No desmonte o sustituya ninguna pieza del producto por su cuenta.
- No use el producto cerca del agua o vierta ningún líquido sobre él.
- Retire la pila si no va a usar el combo durante un largo período de tiempo.
- Asegúrese de tener las manos limpias y secas cuando use el producto.
- No exponga el producto a calor extremo o a calor directo.
- No uses el producto cerca de ninguna fuente magnética.
- Puede limpiar el producto con un paño seco. No use productos abrasivos.
- Utilice siempre pilas de marcas y proveedores de confianza.
- Los daños ocasionados por un mal uso del producto no están cubiertos por la garantía.