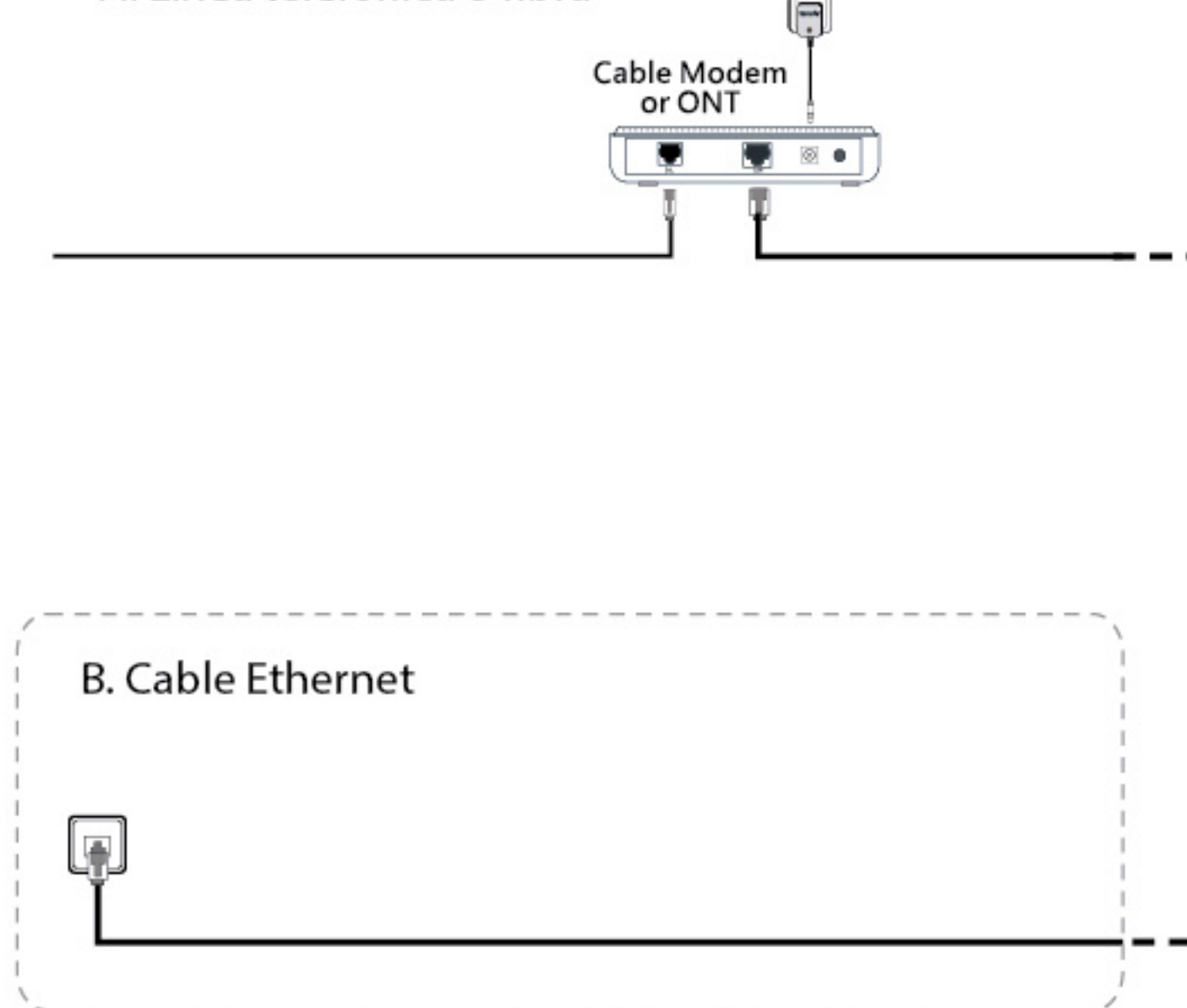
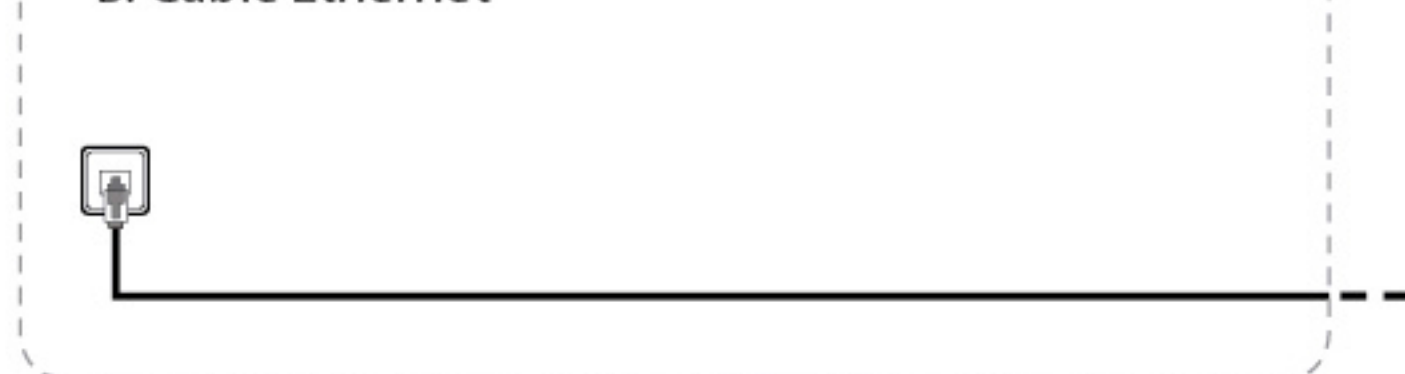


1 Instalacion del Hardware Seleccione el tipo de instalacion de acuerdo a su proveedor de internet:

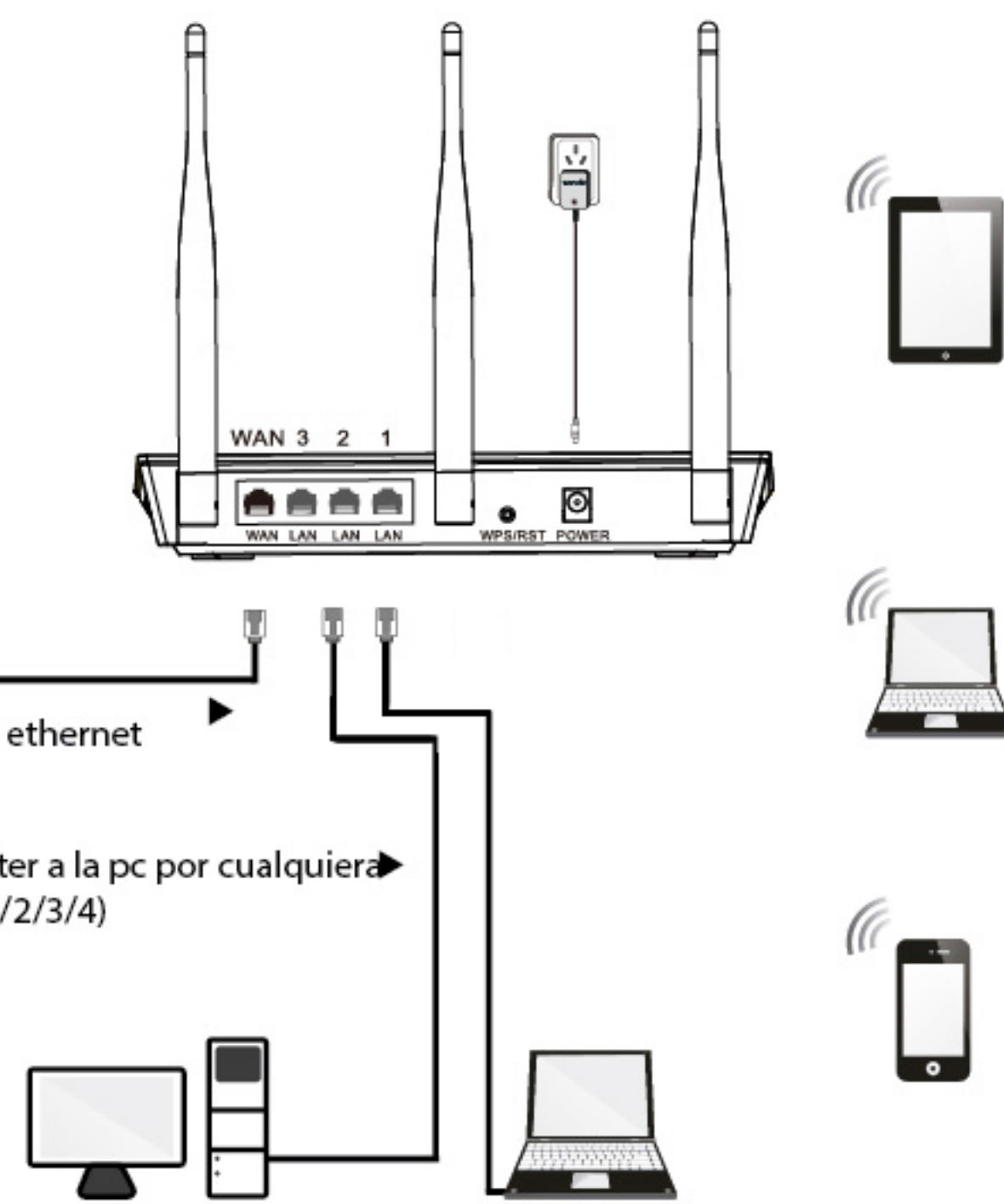
A. Linea telefonica o fibra



B. Cable Ethernet



1. Conecte el cable ethernet al puerto WAN.
2. Conecte el router a la pc por cualquiera de sus puertos (1/2/3/4)



LED	Descripcion
POWER	Fijo: Indica que la conexion es correcta.
SYS	Intermitente: Sistema funcionando.
WPS	Off: WPS deshabilitado.
	Intermitente: Clave de negociacion. Fijo: WPS Habilitado.
WLAN	Fijo: WIFI Habilitado.
	Intermitente: Transfiriendo datos.
WAN/ 1/2/3/4	Fijo: Indica que la conexion es correcta.
	Intermitente: Transmitiendo datos.

Boton	Descripcion
RESET	Presionando por 10 segundos el dispositivo volvera a su config. de fabrica.

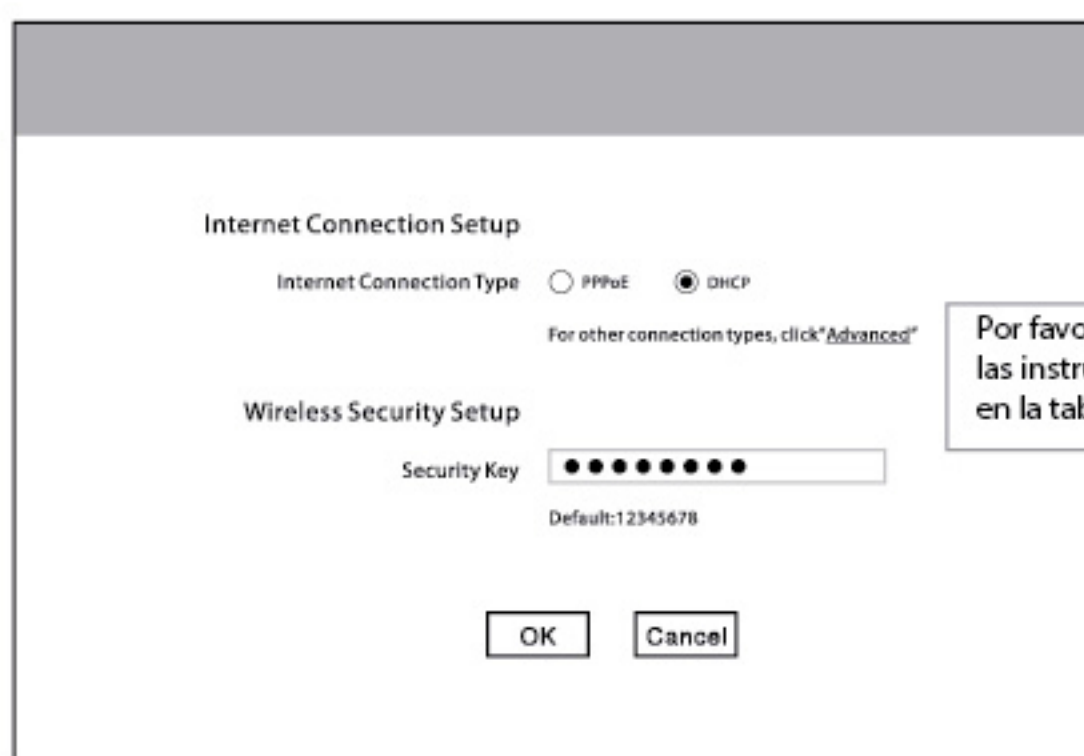
Contenido de la caja.

- Router wireless
- Fuente de energia
- Guia de instalacion rapida
- CD

Si alguno de estos items, no se encuentra o esta dañado, por favor contactese con su proveedor.

2 Configuracion

Ingrese a su explorador de internet y una pantalla como la siguiente aparecera, sino lo hace, escriba en la barra de direccion la IP 192.168.2.1 y presione Enter. Si la pantalla sigue sin aparecer siga los pasos del apendice 3. Tanto el usuario como la contraseña por defecto es admin.



Por favor seleccione una conexion de internet apropiada. Contacte a su ISP si usted no conoce su tipo de conexion a internet.

Tipo de conexion	Caracteristicas	Instrucciones
PPPoE	Seleccione PPOE, si usted se conecta usualmente a una conexion con usuario y contraseña.	Seleccione PPOE e ingrese el usuario y contraseña que provee su ISP, ademas ingrese una clave de seguridad para proteger su red y luego haga click en OK.
DHCP	Seleccione DHCP, si usted puede acceder a internet automaticamente al momento de que la PC se conecte al modem ADSL.	Seleccione DHCP, e ingrese una clave de seguridad para proteger su red y luego haga click en OK.

*Para configuraciones de mas tipos de conexiones, viste nuestro sitio WWW.NISUTA.COM

1. Puede acceder a internet a traves de una conexion cableada al dispositivo cuando el estado de conexion sea CONECTADO.
2. Para acceder a internet a traves de una red WIFI al dispositivo, vea el Apendice 1 (para Win 7/ MAC OS) o el Apendice 2 (para Iphone/Ipad/Windows XP). Para una PC de escritorio necesita un adaptador de red externo.

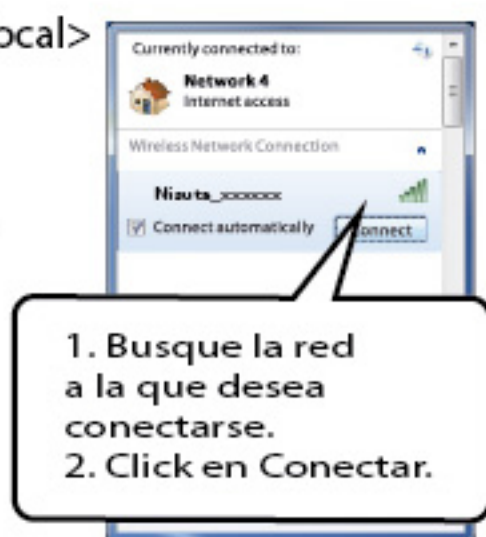
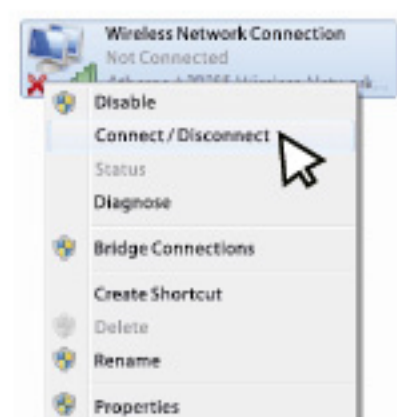
Apendice 1: Red Wireless

NOTA:

1. La SSID por default es Nisuta_xxxxxx, donde xxxxxx son los ultimos 6 caracteres de la MAC del dispositivo.
2. Por defecto, por primera vez en la conexion wireless no hay clave de seguridad pre establecida, por lo tanto una vez haya configurado la red y no haya establecido una clave, la misma sera automaticamente 12345678.
3. Para configurar el router inalambriicamente vaya a: 1. Instalacion de hardware, Apendice 1 o 2, 2. Configuracion.

Windows 7

Inicio>Panel de control> Centro de redes y recursos compartidos>Cambiar config.del adaptador>Click izquierdo en conexion de area local> Seleccione conectar/Desconectar.

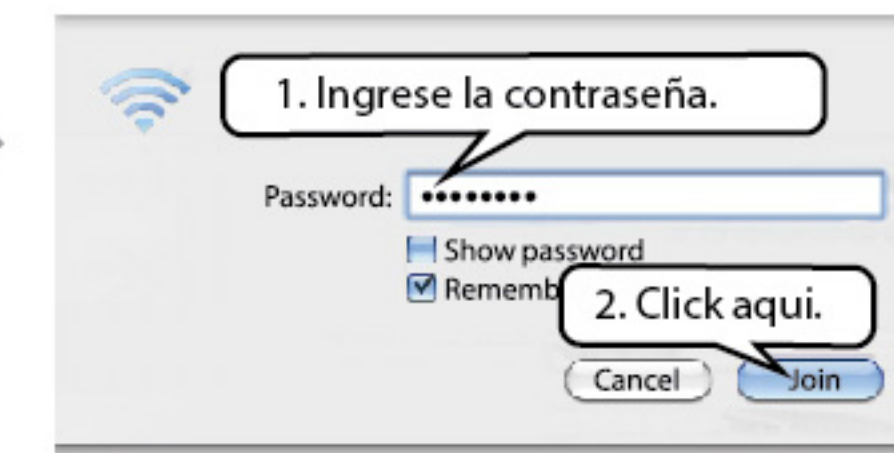
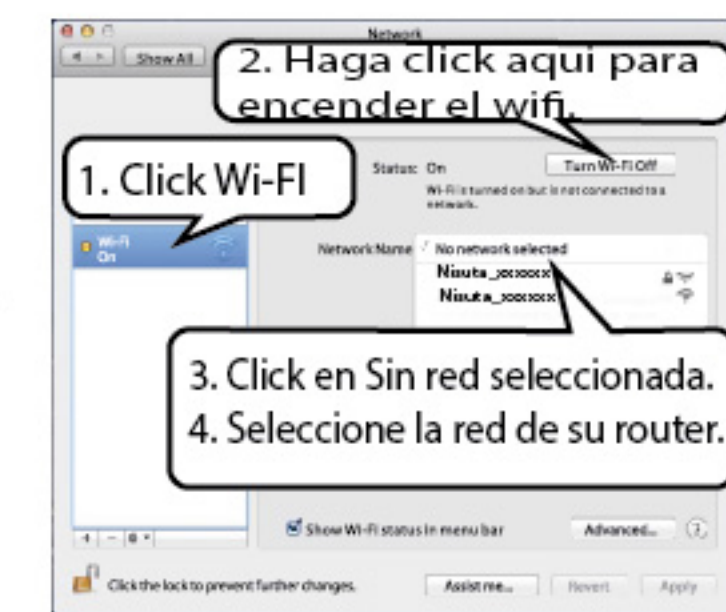


Cuando aparezca el estado CONECTADO, al lado de la red que usted haya seleccionado, quiere decir que esta conectado correctamente.



MAC OS

Click en Apple > Preferencia de Sistema



Apendice 2: Red Wireless (iPhone/Windows XP)

iPhone/iPad

1. Seleccione el icono de Ajustes.
2. haga click en el mismo.

1. Click en WI-FI. 2. Click aqui para abrir el WI-FI.

3. Busque la red a la que desea conectarse.
4. Haga click en esta.

2. Click aqui para unirse a la red.

1. Ingrese una clave.

Conectado satisfactoriamente.

Windows XP

Inicio> Panel de control> doble click en Conexiones de red> Click izquierdo en conexion de area local> Seleccione ver redes inalamblicas disponibles.

Wireless

View Available Wireless Networks

Doble click en la red que desea utilizar.

1. Ingrese una clave.

2. Click en Conectar.

Conectado con éxito.

Apendice 3: Configurando la PC

Windows 7

Inicio> Panel de control > Centro de redes y recursos compartidos> Cambiar config. del adaptador> Click derecho en conexion de area local> Seleccione Propiedades.

Doble click en Protocolo de internet Version 4(TCP/IPv4).

1. Seleccione Obtener Ip automaticamente.

2. Seleccione Obtener DNS automaticamente.

3. Click OK.

Click OK

MAC OS

Click en en icono de APPLE en la parte superior izquierda y seleccione Preferencias de Sistema.

Finder File Edit View

System Preferences...

Click en Redes

1. Click en Ethernet

2. Elija Usando DHCP

3. Click en Aplicar

FAQs

- Donde debo ubicar el dispositivo para una optima performance?
 - Ubiquelo en el centro del ambiente para que distribuya mejor la señal.
 - Nunca ubique el dispositivo cerca de objetos metalicos o directamente al sol.
 - Mantenga alejado el dispositivo de otros que utilicen la misma frecuencia 2.4 GHz.
- No puedo acceder ala interfaz del dispositivo, que debo hacer?
 - Verifique la conexion fisica (Cable de red) entre su PC y el dispositivo.
 - Revise el protocolo TCP/IP de su PC. Para mas informacion vea el apendice 3.
 - Presione el boton de Reset por 10 segundos y luego trate de reingresar a la interfaz.
 - Cambie el cable ethernet.
 - Trate de ingresar a la interfaz desde otro dispositivo.
 - Conecte su PC sola a uno de los puertos LAN del dispositivo.
- Olvide la clave de seguridad, que debo hacer? Como configuro o cambio la clave de seguridad?
 - Intente con la clave por default: 12345678.
 - Acceda a la interfaz del dispositivo y reconfigure la clave de seguridad. Para mas detalles vea el apendice 1 y 2.
 - Presione el boton de reset por 10 segundos para restaurar de fabrica el dispositivo.

- Mi notebook esta deshabilitado para buscar redes, que debo hacer?
 - Verifique que el WIFI este habilitado en su notebook, revisando que el boton de wireless en su teclado este activado o que la red este habilitada en su panel de control.
 - Ingrese al dispositivo, seleccione Advanced > Wireless y cambie el SSID. Luego busque de nuevo la red.
 - Siga los paso detallados a continuacion para ver si el servicio wireless esta habilitado en su notebook (Windows XP):
Inicio>Panel de control> Conexiones de red> Sobre el icono de conexion inalambrica hacer click derecho> Habilitar..
- Porque no me puedo conectar a la red Wireless?
 - Verifique que ingreso una clave correcta.
 - Ingrese a la interfaz del dispositivo. Seleccione Advanced> Wireless y cambie el SSID. Luego conectese de nuevo.
 - Ingrese a la interfaz del dispositivo. Seleccione Advanced> Wireless> Wireless Security y cambie la configuracion de seguridad. Luego conectese de nuevo.
- La conexion dice CONECTADO pero no puedo acceder a Internet. Que debo hacer?
 - Verifique que este conectado a el SSID correcto. (Red WIFI)
 - Siga las instrucciones de esta guia rapida para reconfigurar el dispositivo.

La Fuente de alimentación a utilizar en este producto debe tener las siguientes características:

- Fuente switching
- Voltaje de entrada: 220V
- Voltaje de salida: 9 VDC
- Amperaje: 0.6 Amper
- Polaridad: positivo al centro

Advertencia: El uso de este producto con una fuente de alimentación con características diferente a las especificadas causará el daño del mismo y hasta podría causar daño al usuario.

www.nisuta.com | hola@nisuta.com
Soporte Técnico +54 9 11 6628-1252